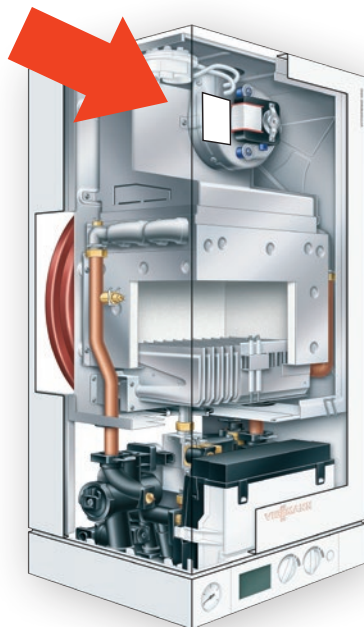


Positionnement du numéro de série

Sur nos chaudières murales :



Sur la chaudière
(capot interne)



ou



Sur l'habillage
(de côté ou
au dessus)



ou



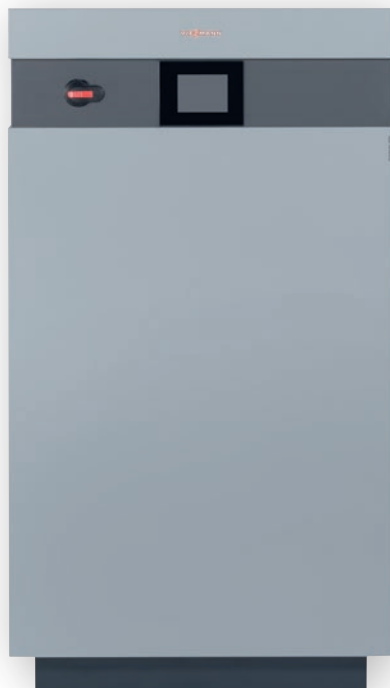
Attention : sur les nouveaux modèles de murales (ex : Vitopend 111), le numéro de série de la chaudière se trouve directement en partie basse de la façade (au niveau de la régulation).

Positionnement du numéro de série

Sur nos pompes à chaleur :



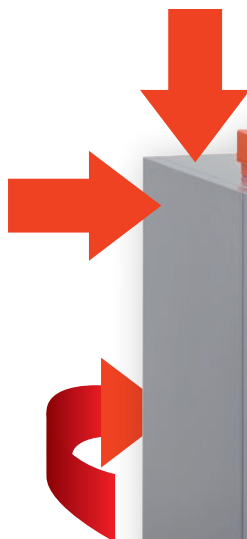
Numéro de série
pompe à chaleur



Autres pompes à chaleur :

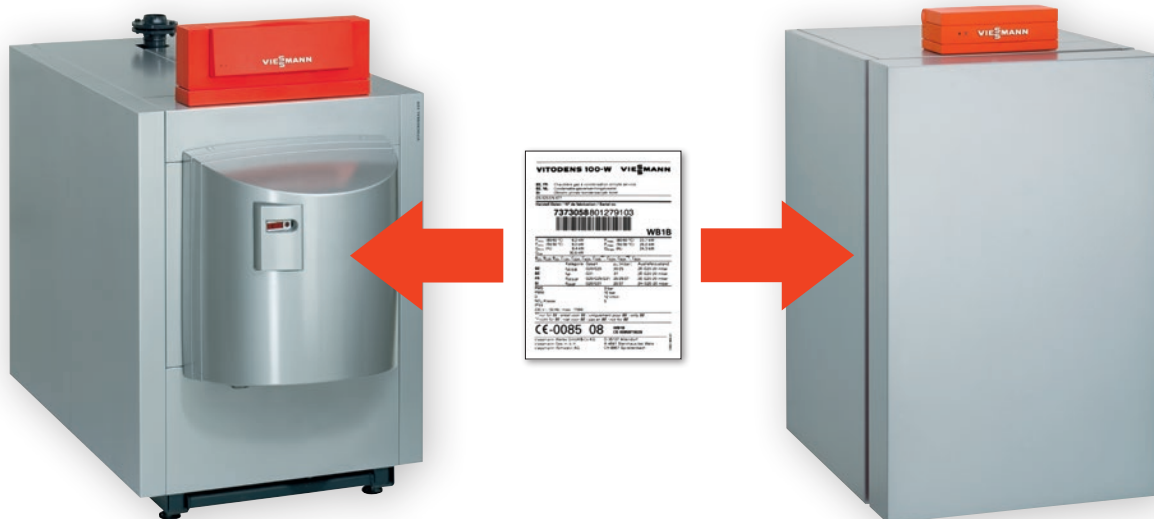


Numéro de série
pompe à chaleur



Positionnement du numéro de série

Sur nos chaudières au sol :



Le numéro de série de la chaudière se trouve sur la jaquette ou l'habillage.